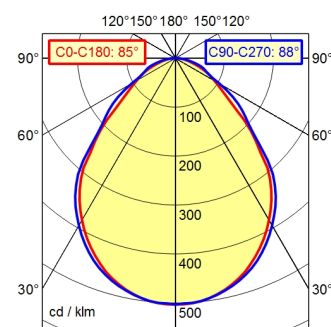


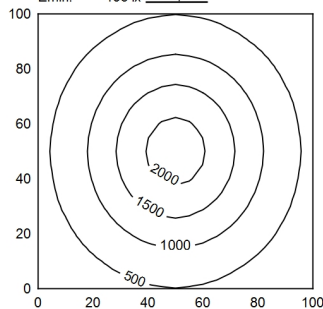
-  CEE 7/XXVI
-  BS 1363 A
-  NEMA 1-15P

A50 ↓ 100,0%      Φ: 1250 lm



100 x 100 cm      0°      Φ: 1250 lm

Em: 892 lx  
Emax: 2140 lx  
Emin: 196 lx



- equipaggiamento**
- alimentatore**
- tensione di alimentazione**
- potenza assorbita**
- flusso luminoso apparecchio**
- rendimento luminoso dell'appar**
- distribuzione della luce**
- percentuale illuminamento dire**
- angolo fascio luminoso**
- colore chiaro**
- temperatura colore**
- Indice di resa cromatica (IRC)**
- tolérance de couleur LED**
- antiabbagliamento**
- illuminamento (L65)**
- classe UGR (4H 8H)**
- tipo di protezione**
- classe di protezione**
- comando**
- Custodia**
- copertura**
- Braccio**
- compensazione snodo**
- peso (netto)**
- cavo d'alimentazione**
- fissaggio**

- LED
- alim. elettronico integrato nella spina
- 100-240 V, 50/60 Hz
- circa 16 W
- approx. 1.250 lm
- circa 78 lm/W
- diretta
- circa 100 %
- 85
- bianco neutro
- circa 5.000 K
- >= 80
- < 5 SDCM
- diffusore strutturato
- <= 16000 cd/m<sup>2</sup>
- <= 25
- IP 20
- Il con trasformatore, III senza trasformatore
- tasto multifunzione
- non trattato; grigio polvere
- strutturato; plastica
- profilato di alluminio; anodizzato; alluminio anodizzato
- molla
- circa 1,9 kg
- circa 3; spina; CEE 7/XXVI; BS 1363 A; NEMA 1-15P
- rubinetto16; morsetto (accessorio); supporto a parete (accessorio); flangia a vite